

HIGOLD® 悍高收纳五金

希勒3.0mini系列 组合三边篮

Leading design Perfect experience.
The beauty of industrial design!



柜体

产品宽度

600mm

564mm

700mm

664mm

750mm

714mm

800mm

764mm

900mm

864mm

单个柜体最小高度210mm，柜体最小深度460mm

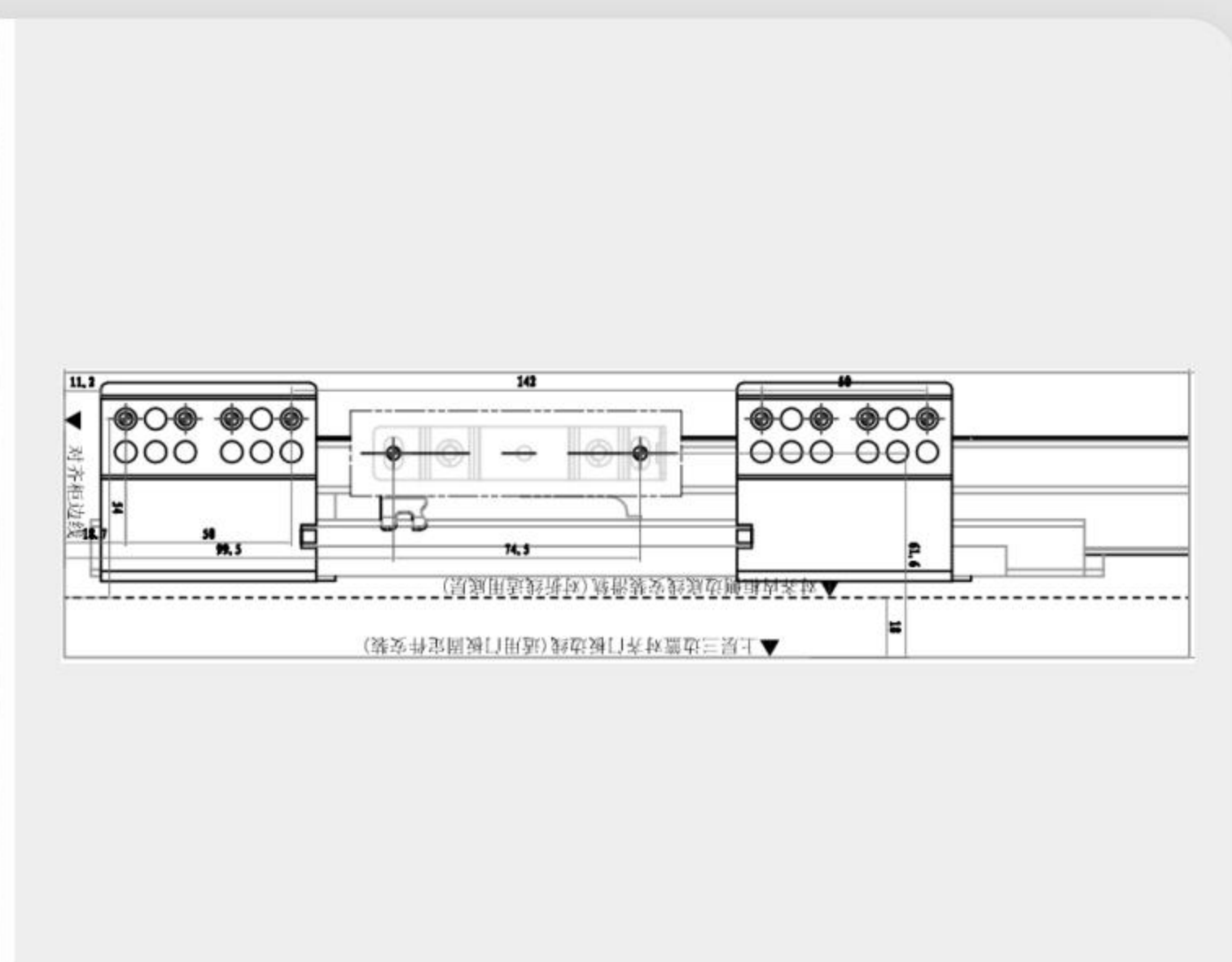
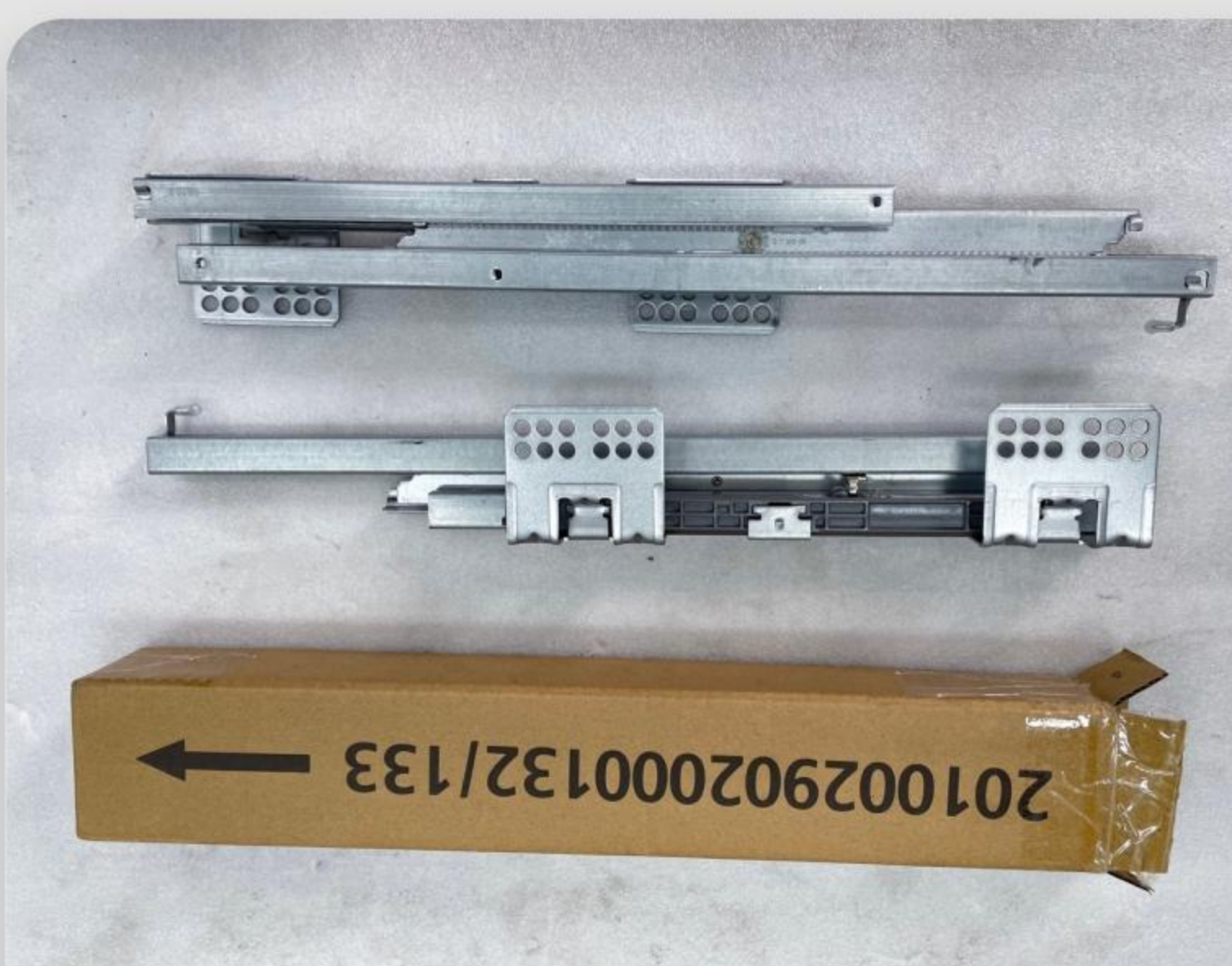
STEP
01

配件清单

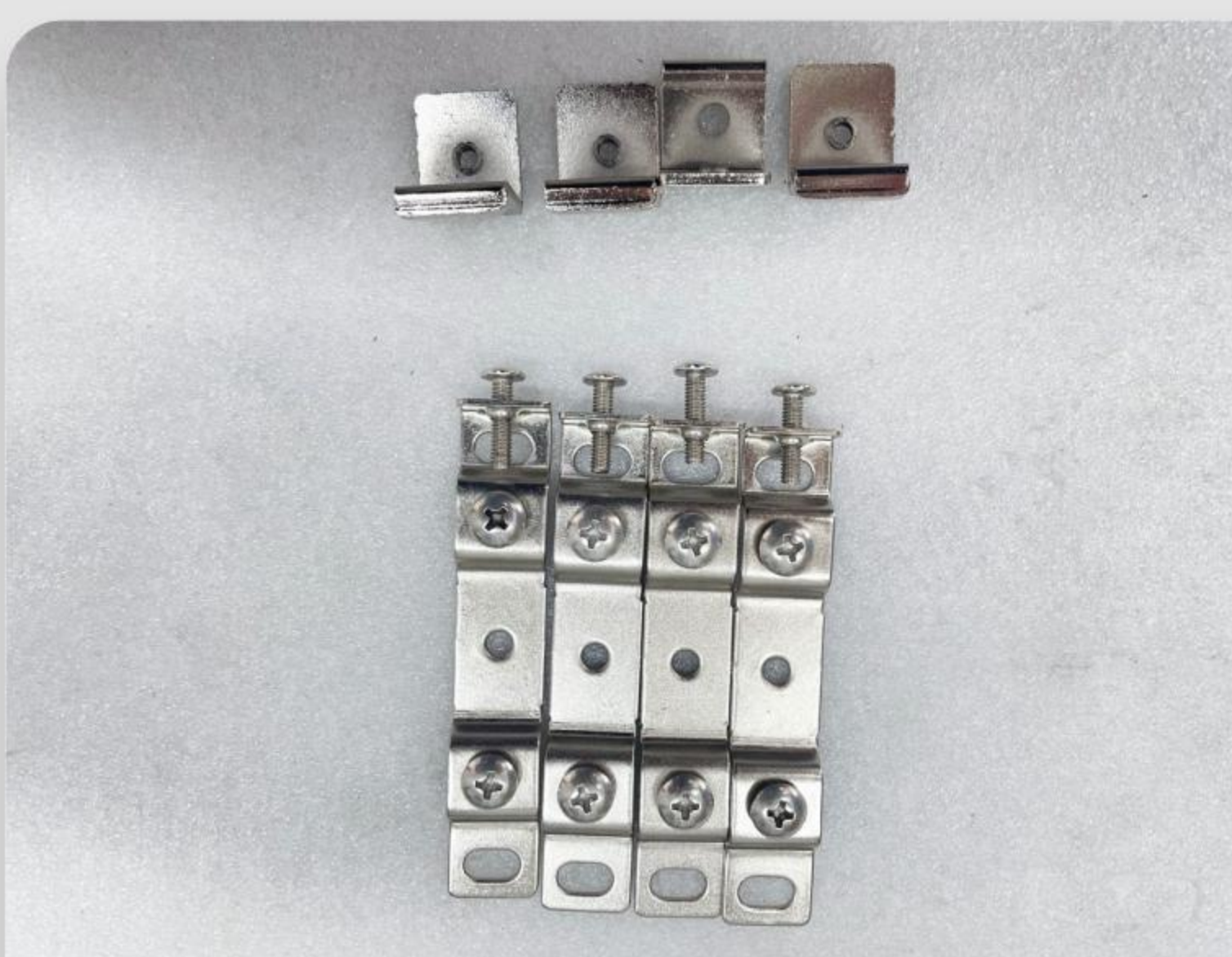
注意装配尺寸，本品按900柜安装



三边篮*1；碗碟三边篮*1



滑轨*2；安装模板*1



门板固定件*4；滑轨固定片*4
顶板内六角螺钉*8；M4*10螺钉*8
ST4.0*16自攻螺钉*36



接水盒*2；门板装饰盖*4

STEP
02

滑轨安装



以柜底边和柜门边为基准，使用安装模板进行预钻孔（左/右）



安装滑轨（左/右），滑轨固定孔对准预装孔后用ST4.0*16mm自攻螺钉固定



滑轨安装完成
（同理，以下门板为基准安装上层滑轨）

STEP
03

三边篮安装



将滑轨尾钩卡入三边篮后端凹槽（左/右）



用M4*10螺钉将导轨固定片锁紧在滑轨外轨上（左/右）



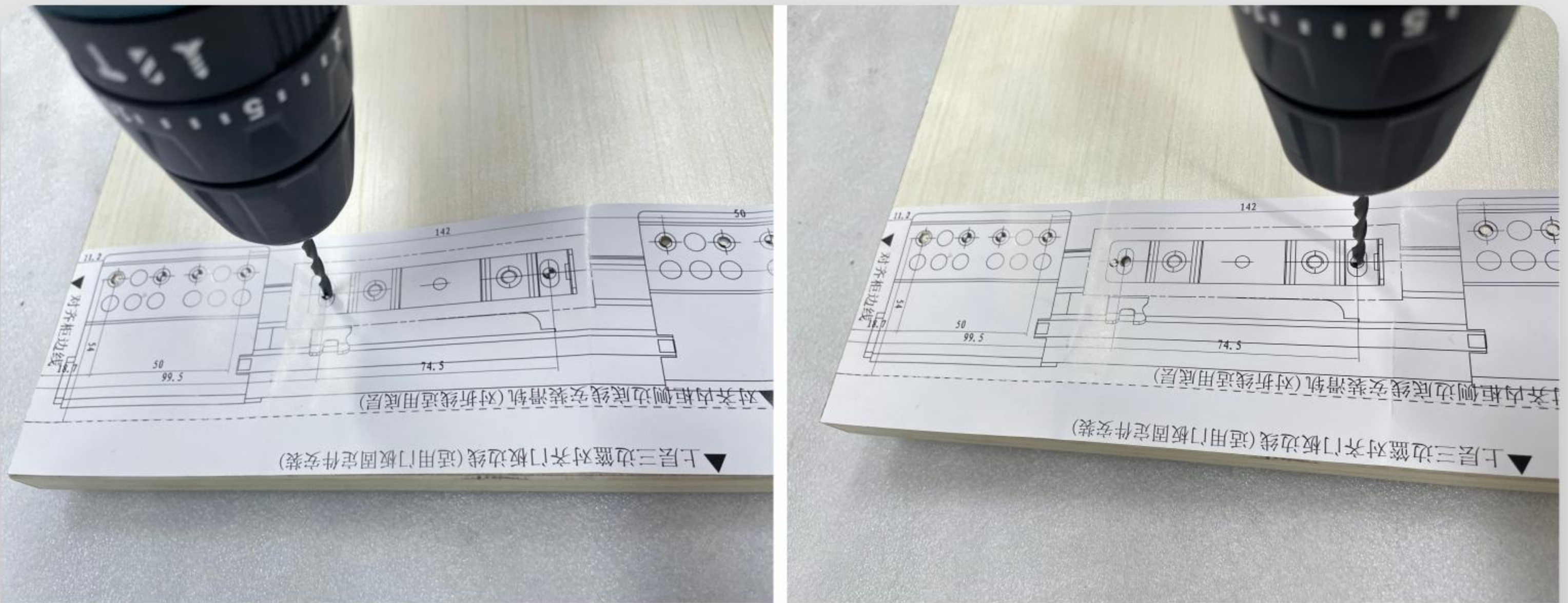
用M4*10螺钉穿过三边篮底板通孔，锁紧在滑轨固定片上（左/右）



三边篮安装完成（同理装配上层碗碟三边篮）

STEP
04

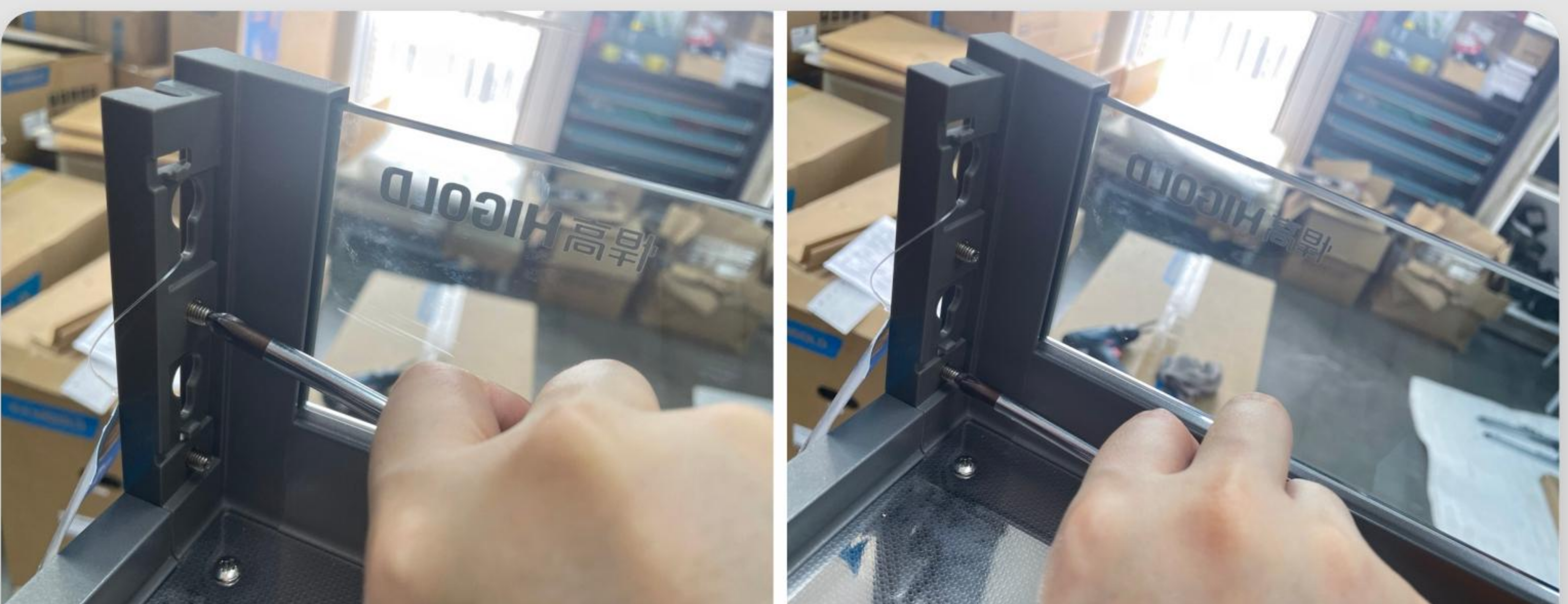
门板安装-1



以门板底边为基准，使用安装模板进行
预钻孔（左/右）



安装门板固定件（左/右），门板固定孔
对准预装孔后用ST4.0*16mm自攻螺钉固定



将顶板内六角螺钉锁入三边篮转角件中
（调节门板用）

STEP
04

门板安装-2



将门板挂入三边篮转角件孔中



通过调节上下螺钉，顶板内六角螺钉，使门板与柜体配合紧密、平齐，并固定门板螺钉

STEP
05

配件安装



安装门板装饰盖，对准卡槽推入固定



装入碗碟架、筷子盒配件



安装接水盒，对准位置将接水盒推至底部卡槽内

STEP
06

安装完成



组合三边篮安装完成

注意：

- 1.组合边篮产品注意安装尺寸，以免装配后有篮体抽拉干涉
- 2.双层安装时，上层安装按门板高度作为基准